



**PAR COURRIEL**

Montréal, le 23 novembre 2022

*Direction du Secrétariat corporatif*

**OBJET : Demande d'accès à l'information**  
N/D : 10612.1.1.463

---

Monsieur,

La présente fait suite à votre demande d'accès à l'information mentionnée en rubrique.

Concernant les trois premiers points de votre demande, nous vous informons que la Société ne détient pas de document correspondant à ceux visés et, par conséquent, nous ne pouvons y donner suite conformément à l'article 1 de la *Loi sur l'accès aux documents des organismes publics et sur la protection des renseignements personnels* (la Loi).

En réponse au quatrième point de votre demande, vous trouverez ci-après la liste des fournisseurs des machines à sous au Casino de Montréal.

<b>Fournisseurs MAS – Casino de Montréal</b>
Bally Gaming Canada Ltd, Bally Gaming inc.
IGT Canada Solutions ULC
Aristocrat Technologies Canada inc.
Konami Gaming inc.
Everi Canada inc.
AGS LLC
Ainsworth Game Technology inc.
Incredible Technologies inc.

Quant au cinquième point, nous ne pouvons vous donner accès à de tels documents, lesquels sont visés par l'article 31 de la Loi. Par ailleurs, nous vous soulignons que l'utilisation des noms des machines à sous et autres appareils au Casino de Montréal est conforme à la législation applicable.

En ce qui concerne le sixième point de votre demande, vous trouverez ci-joint l'organigramme de direction du Casino de Montréal.



Finalement, en réponse au septième point de votre demande, vous trouverez ci-joint un tableau faisant état du nombre de cadres au Casino de Montréal ayant eu droit à un boni et ce, pour la période 2018-2019 à 2021-2022.

Nous vous prions d'agréer l'expression de nos salutations distinguées.

[Original signé]

François Racine  
Directeur du secrétariat corporatif  
Responsable adjoint de l'accès à  
l'information Loto-Québec

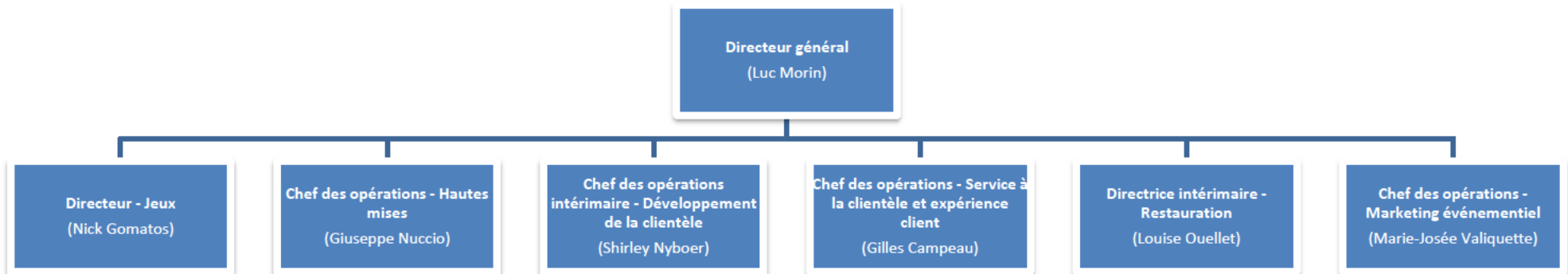


---

## Casino de Montréal – Direction

### Organigramme

---



SIÈGE SOCIAL

500, rue Sherbrooke Ouest, Montréal (Québec) H3A 3G6 — 514 282-8000



<b>Casino de Montréal - Cadres ayant eu droit à un boni</b>	
<b>année financière</b>	<b>nombre de cadres</b>
2018-2019	350
2019-2020	317
2020-2021	<i>Aucun boni n'a été versé pour l'exercice 2020-2021</i>
2021-2022*	183

*\* Les bonis ont été réduits de 50% pour l'exercice 2021-2022*