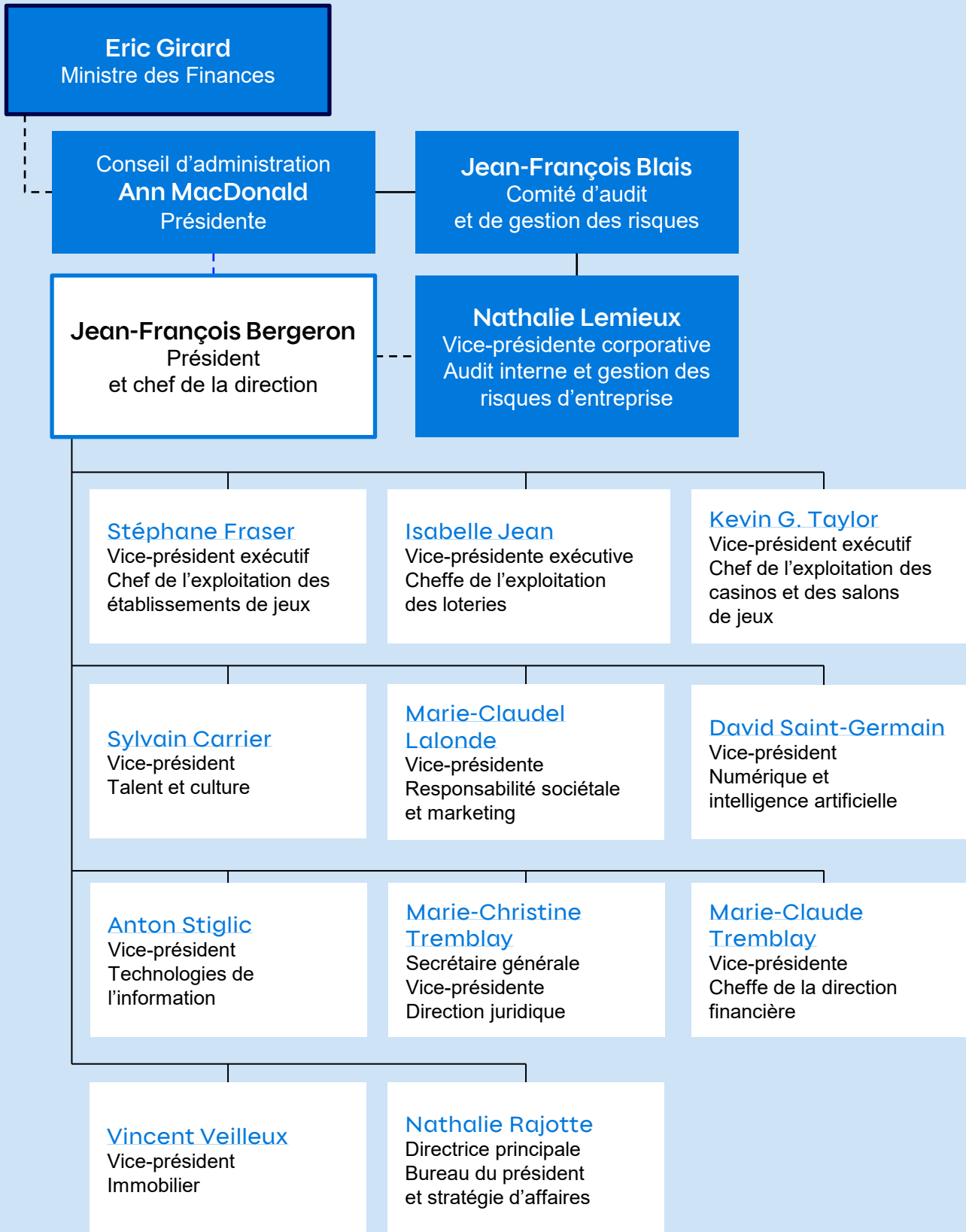


Organigramme de Loto-Québec

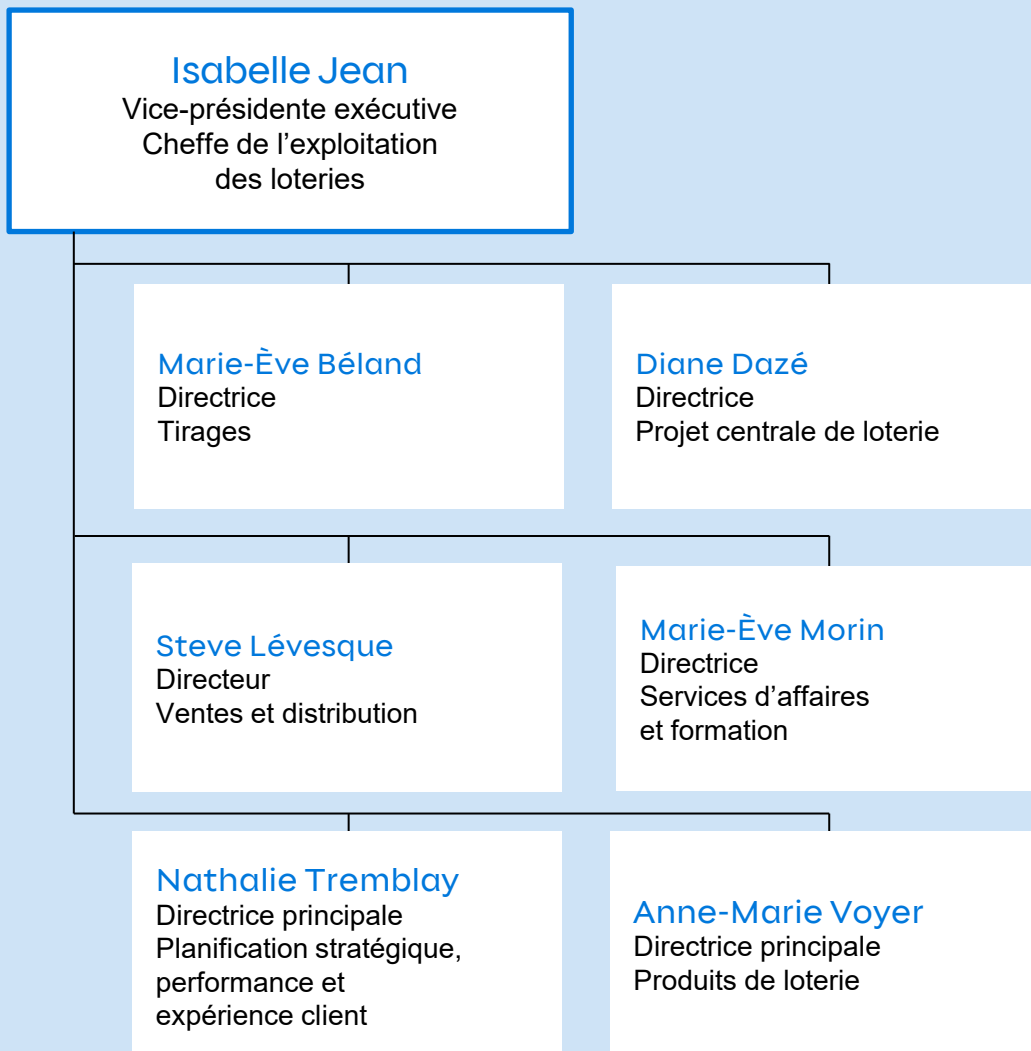


Stéphane Fraser
Vice-président exécutif
Chef de l'exploitation
des établissements de jeux

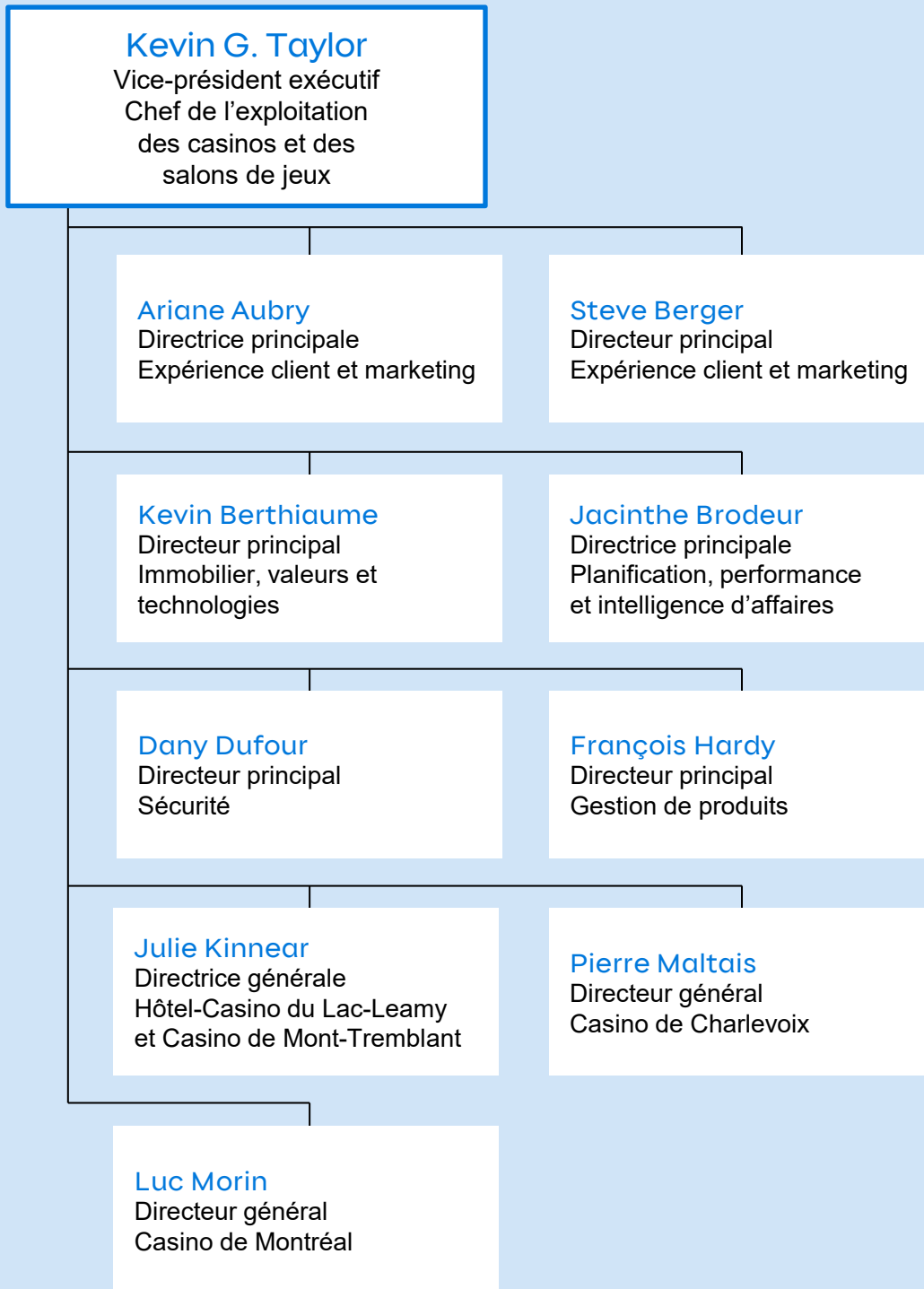
Stéphanie Guertin
Directrice
Opérations commerciales

Odile Saint-Louis
Directrice
Marketing

[◀ Retour à la première page](#)



[← Retour à la première page](#)



Sylvain Carrier

Vice-président
Talent et culture

Myriam Bouffard

Directrice principale
Performance et opérations

Nadia Gauthier

Directrice
Partenaires d'affaires

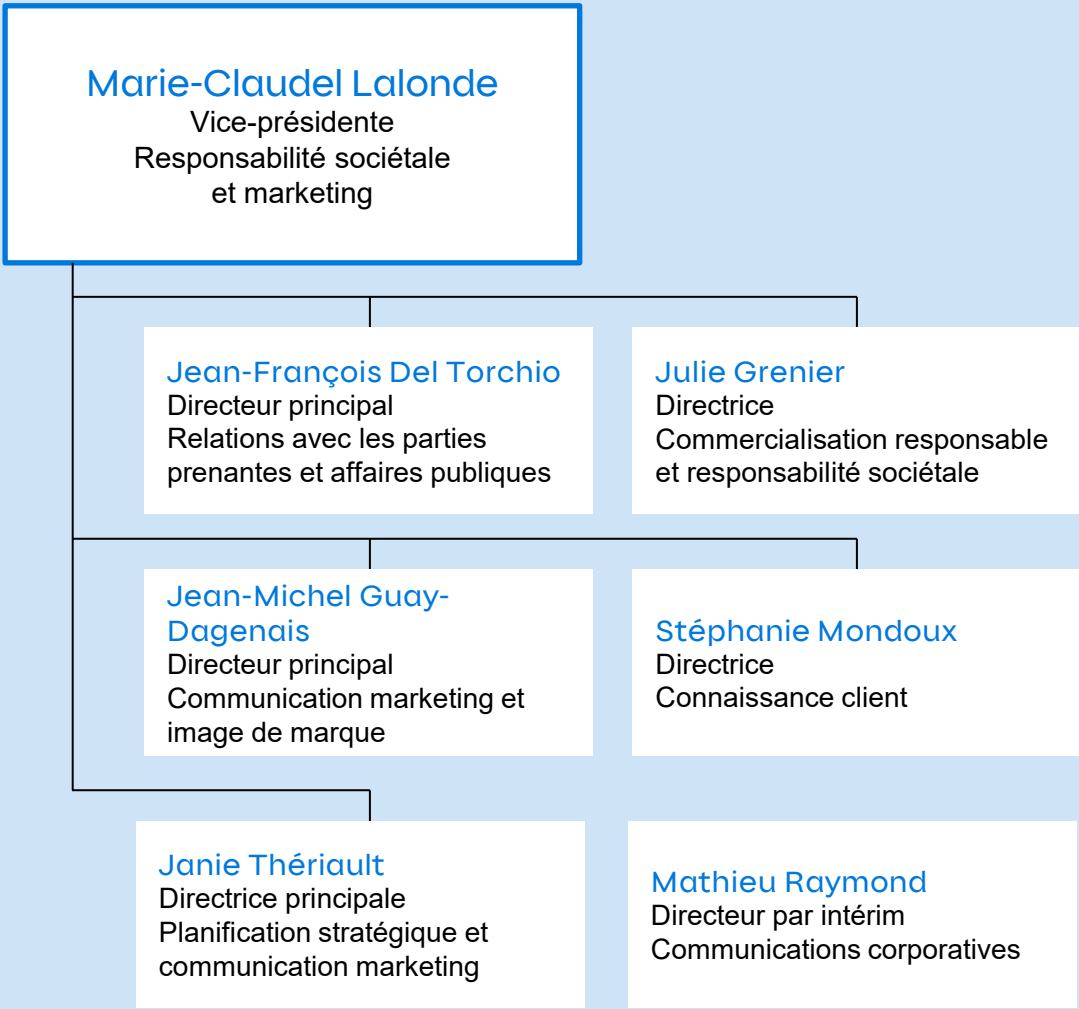
Anne-Marie Patenaude

Directrice principale
Gestion des talents

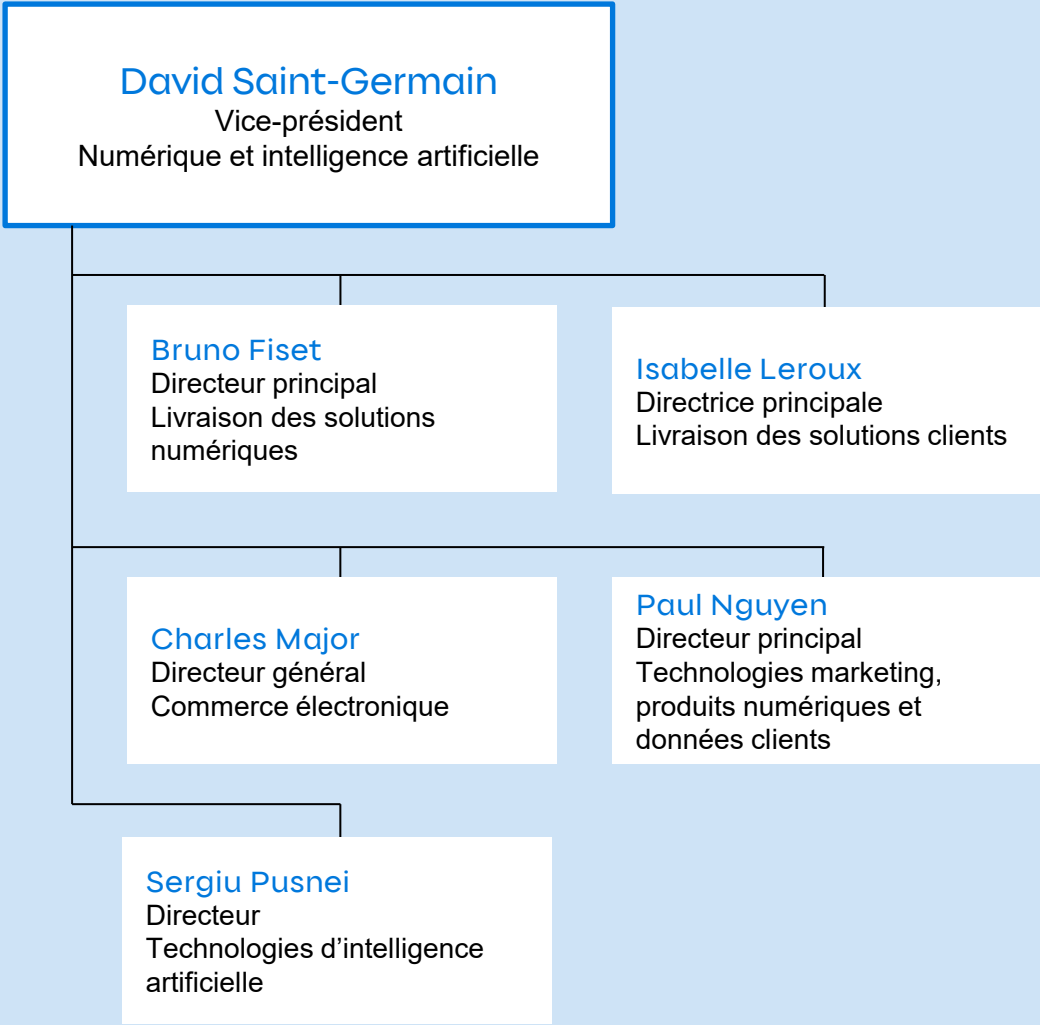
Sandrine Thériault

Directrice principale
Relations de travail et
Rémunération globale

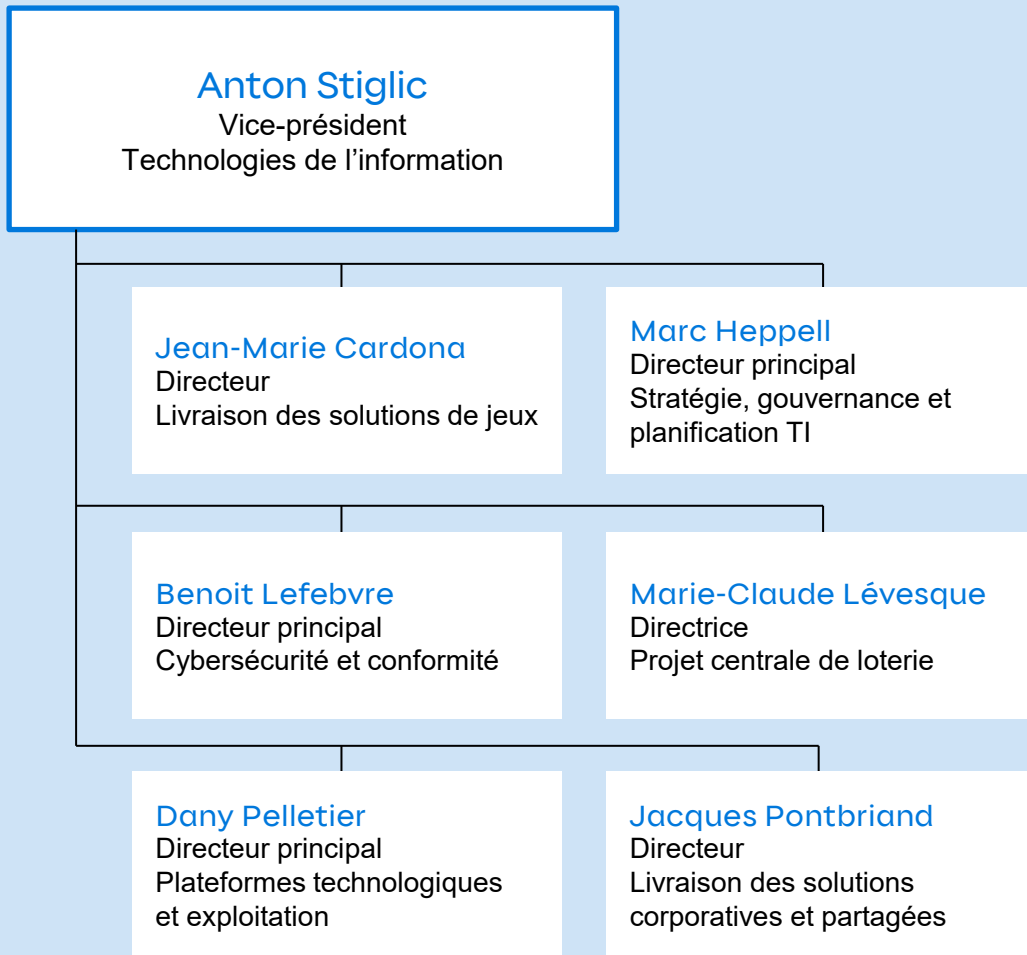
[◀ Retour à la première page](#)



◀ Retour à la première page



[← Retour à la première page](#)



[◀ Retour à la première page](#)

Marie-Christine Tremblay

Secrétaire générale
Vice-présidente à la
direction juridique

Karine Leclerc

Directrice corporative
Affaires juridiques

François Racine

Directeur
Secrétariat corporatif

Sylvie Thibault

Directrice corporative
Conformité réglementaire

[← Retour à la première page](#)

Marie-Claude Tremblay


Vice-présidente
Cheffe de la direction financière

Louis Boucher

Directeur corporatif
Approvisionnement

Mélina Chagnon-Friolet

Directrice principale
Performance financière

 [Retour à la première page](#)

Vincent Veilleux
Vice-président
Immobilier

Sonia Lambert
Directrice
Projets immobiliers

Normand J. Tremblay
Directeur
Opérations immobilières

Nader Zein Eddine
Directeur
Planification et expertise

[← Retour à la première page](#)